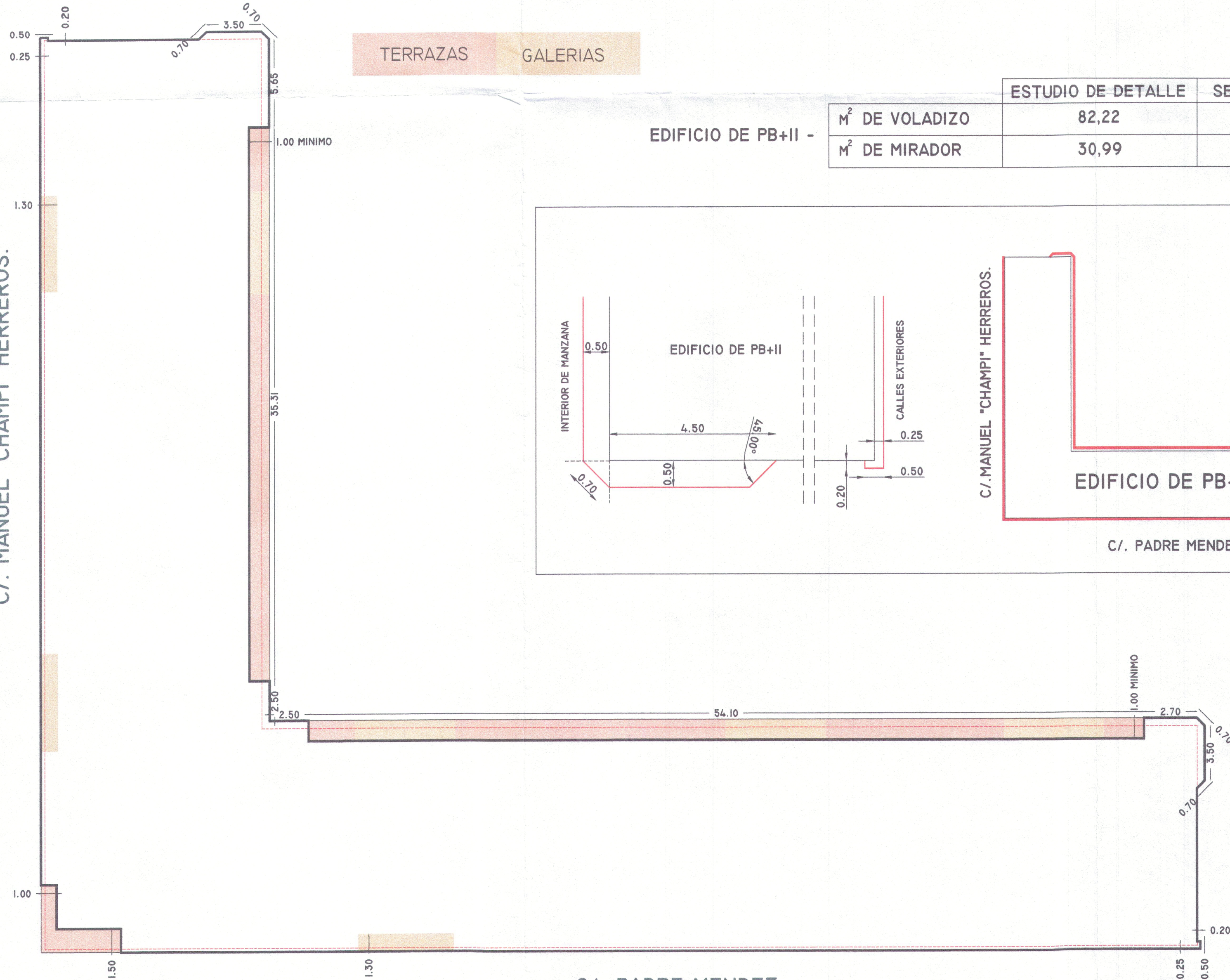
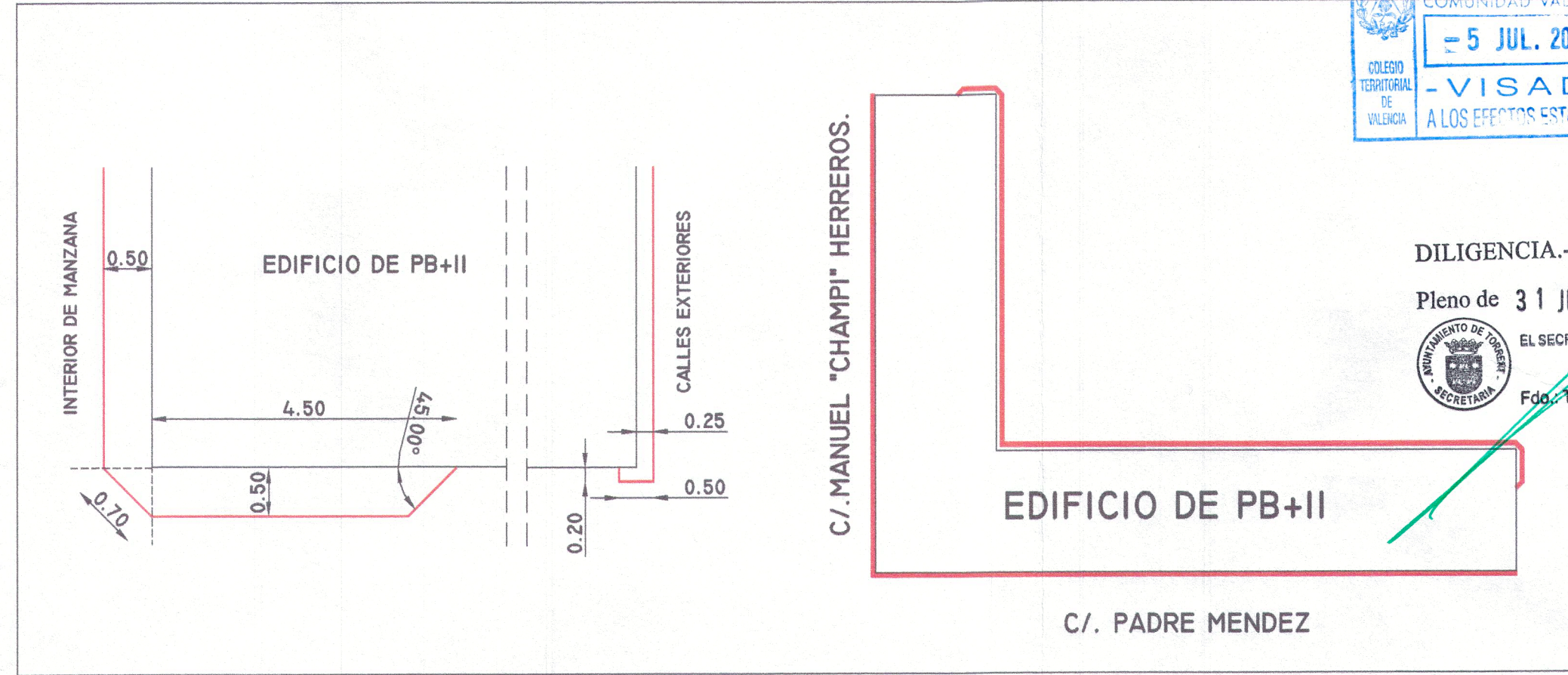


C/. MANUEL "CHAMPI" HERREROS.



EDIFICIO DE PB+II -

	ESTUDIO DE DETALLE	SEGUN ORDENANZAS
M ² DE VOLADIZO	82,22	92,40
M ² DE MIRADOR	30,99	46,20



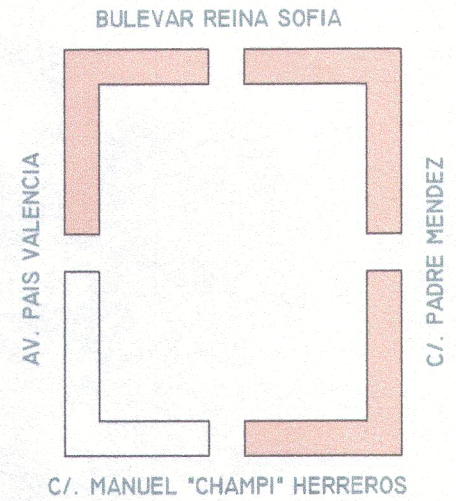
DILIGENCIA.- aprobado por el
Pleno de 31 JUL. 2004
EL SECRETARIO GENERAL ACCTAL.
Fdo.: Tomás Conesa Llanos

22

• ESCALA: 1/200

• FEBRERO 2003

• BLOQUE (SE). PLANTAS ALTAS.
ORDENACION DE VOLUMENES EN FACHADAS.
LINEA DE FACHADA, SOLAR: TESTEROS.
VOLADIZOS: MIRADORES.
BALCONES:
GALERIAS.



ESTUDIO DE DETALLE DE 3
PARCELAS EN LA U.A. 4.II.
PROMOTOR: AJUNTAMENT DE TORRENT
ARQUITECTO: J. VTE. MESEGUER MARTINEZ

[Signature]